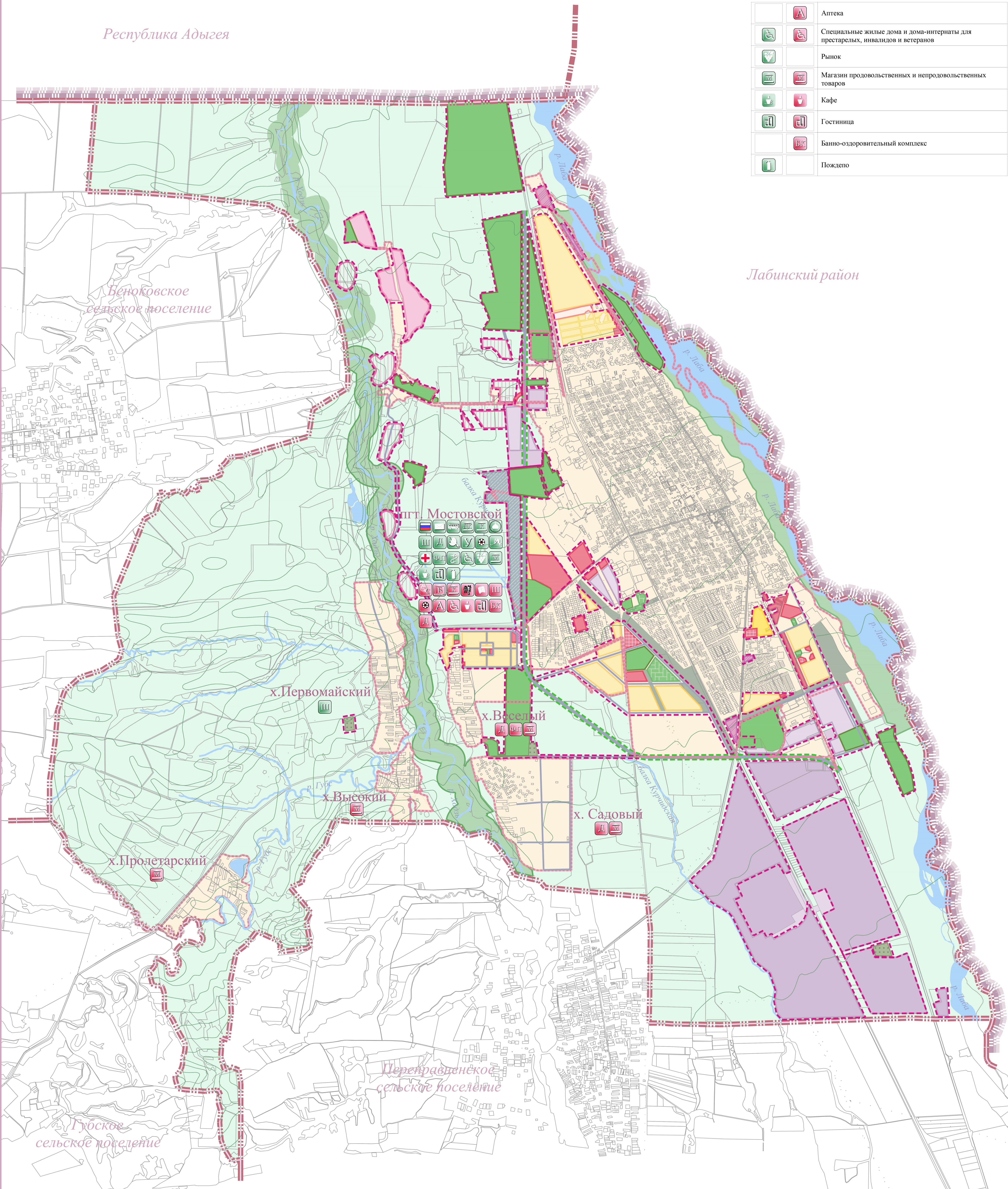


СХЕМА ПЛАНИРУЕМЫХ ГРАНИЦ ФУНКЦИОНАЛЬНЫХ ЗОН И РАЗМЕЩЕНИЯ ОБЪЕКТОВ КАПИТАЛЬНОГО СТРОИТЕЛЬСТВА М 1 : 25 000



	Аптека
	Специальные жилые дома и дома-интернаты для престарелых, инвалидов и ветеранов
	Рынок
	Магазин продовольственных и непродовольственных товаров
	Кафе
	Гостиница
	Банно-оздоровительный комплекс
	Пождепо

УСЛОВНЫЕ ОБОЗНАЧЕНИЯ

Границы:

	Граница муниципального образования Мостовский район
	Граница Мостовского городского поселения
	Граница населенного пункта
	Граница зоны размещения проектируемых объектов капитального строительства регионального значения
	Граница зоны размещения проектируемых объектов капитального строительства местного значения

ГРАНИЦЫ ФУНКЦИОНАЛЬНЫХ ЗОН

Жилая зона:

	Зона низкоплотной жилой застройки (плотность 15-20 чел/га)
	Зона среднесплотной жилой застройки (плотность 50-150 чел/га)

Общественно-деловая зона:

	Зона делового, общественного и коммерческого назначения
	Зона размещения объектов образования, здравоохранения
	Зона размещения объектов придорожного сервиса

Производственная зона, зона инженерной и транспортной инфраструктуры:

	V класс	Производственная зона, зона размещения объектов агропромышленного комплекса, зона размещения коммунальных и складских объектов, класс опасности не выше:
	IV класс	
	III класс	
	II класс	
		Зона размещения объектов транспортной инфраструктуры
		Зона размещения линейных объектов транспортной инфраструктур

Зона рекреационного назначения:

	Зона общественных пространств и зеленых насаждений общего пользования
	Зона спортивного назначения
	Зона размещения объектов отдыха и туризма
	Зона возможного размещения объектов отдыха и туризма

Зона специального назначения:

	Зона кладбищ, V класс опасности
	Санитарно-защитная зона

Зона сельскохозяйственного назначения:

	Зона объектов сельскохозяйственного назначения
--	--

ОБЪЕКТЫ КУЛЬТУРНО-БЫТОВОГО ОБСЛУЖИВАНИЯ

	Администрация Мостовского района, Мостовского городского поселения
	Почта
	Отделение связи
	Банк
	Авгостанция
	Дом культуры
	Клуб
	Кинотеатр
	Библиотека
	Объект религии
	Школа
	Детский сад
	Образовательное учреждение дополнительного образования (школа искусств)
	Средние специальные учебные заведения
	Плоскостные спортивные сооружения
	Спортивно-оздоровительные учреждения
	Больница
	Поликлиника
	Фельдшерско-акушерский пункт, амбулатория

Для служебного пользования.

Примечание:
В данный чертеж внесены изменения согласно договору №10/03 от 10.03.2015 г.
В данный чертеж внесены изменения согласно муниципальному контракту №2016/1514 от 02.11.2016 г.

Исполнитель А.Н. Куликов

Муниципальный контракт № 54					
Генеральный план Мостовского городского поселения Мостовского района Краснодарского края					
Изм.	Кол.	Лист	№ док.	Подп.	Дата
ГЛАВ	Контрактанта	12.09			
Руководитель	Депутат	12.09			
Инженер	Бухгалтер	12.09			
Генеральный план				марка	лист
Схема планируемых границ функциональных зон и размещения объектов капитального строительства М 1:25 000				МО-12	1
				лист	1
				ООО "ПТИТ" 2009г.	