

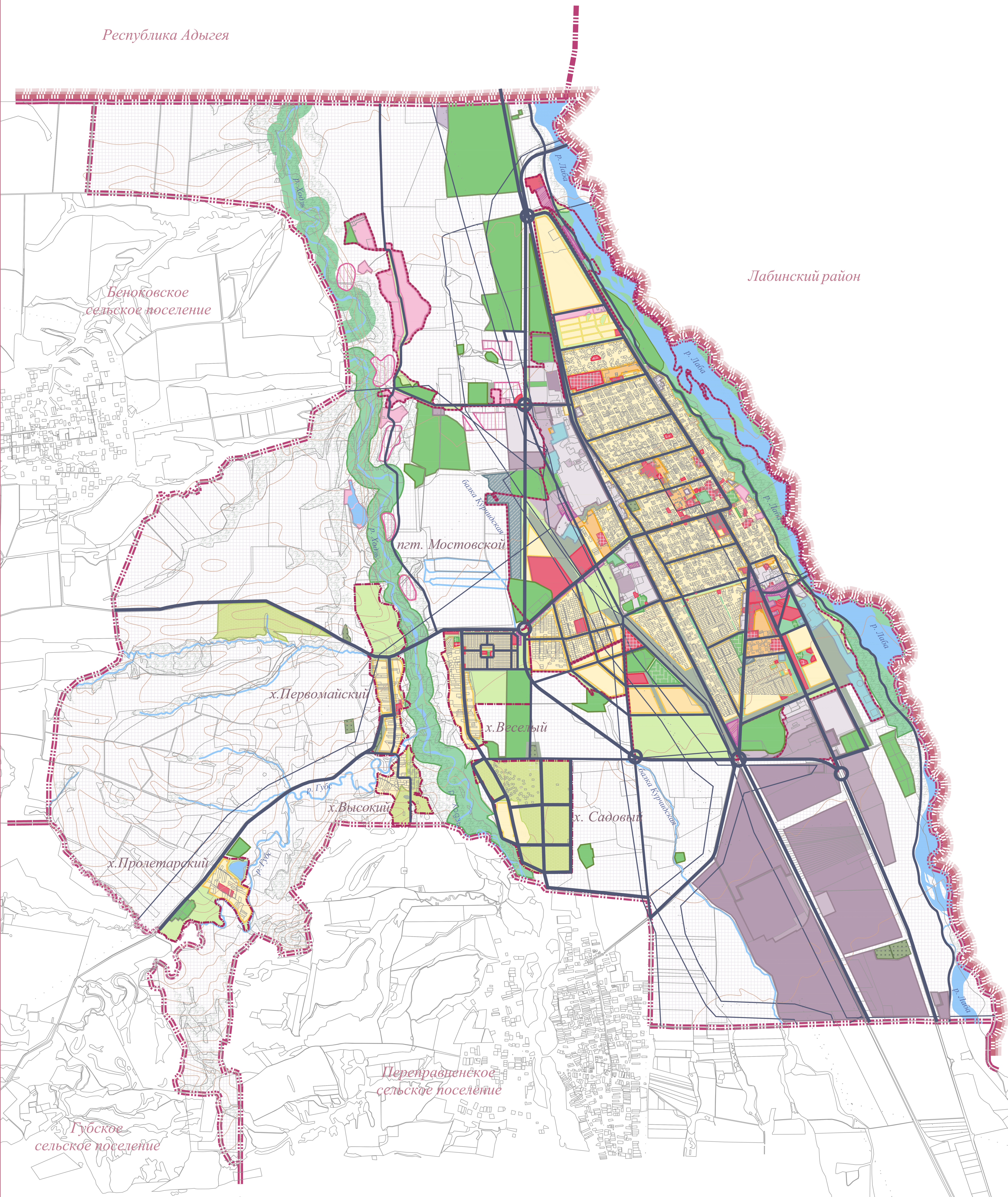
# СХЕМА ФУНКЦИОНАЛЬНОГО ЗОНИРОВАНИЯ ТЕРРИТОРИИ МОСТОВСКОГО ГОРОДСКОГО ПОСЕЛЕНИЯ М 1 : 25 000

МУНИЦИПАЛЬНОЕ ОБРАЗОВАНИЕ  
**МОСТОВСКИЙ**  
РАЙОН  
ГЕНЕРАЛЬНЫЙ ПЛАН  
**МОСТОВСКОГО**  
ГОРОДСКОГО ПОСЕЛЕНИЯ



Республика Адыгея

Лабинский район



УСЛОВНЫЕ ОБОЗНАЧЕНИЯ

Границы:

	Граница муниципального образования Mostovskiy district
	Граница Mostovskiy urban settlement
	Граница населенного пункта

ГРАНИЦЫ ФУНКЦИОНАЛЬНЫХ ЗОН





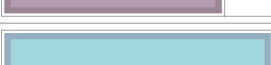


Жилая зона:

	Зона низкоплотной жилой застройки (плотность 15-20 чел/га)
	Зона среднесплотной жилой застройки (плотность 50-150 чел/га)

Общественно-деловая зона:

	Зона делового, общественного и коммерческого назначения
	Зона размещения объектов образования, здравоохранения
	Зона размещения объектов придорожного сервиса

Производственная зона, зона инженерной и транспортной инфраструктуры:

	<i>V класс</i>	Производственная, коммунально- складская зона, класс опасности не выше:
	<i>IV класс</i>	
	<i>III класс</i>	
	<i>II класс</i>	
	Зона размещения объектов инженерной инфраструктуры	
	Зона размещения объектов транспортной инфраструктуры	
	Зона размещения линейных объектов инженерной и транспортной инфраструктур	

Зона рекреационного назначения:

	Зона общественных пространств и зеленых насаждений общего пользования
	Зона спортивного назначения
	Зона парков и лесопарков
	Зона объектов отдыха и туризма
	Зона возможного размещения объектов отдыха и туризма

Зона сельскохозяйственного назначения:

	Зона ведения садоводства
	Зона сельскохозяйственного использования (в границах населенного пункта)
	Зона сельскохозяйственных угодий (за границами населенного пункта)
	Зона объектов сельскохозяйственного назначения

Зона специального назначения:

	Зона кладбищ, V класс опасности
	Санитарно-защитная зона

Примечание:  
В данный чертеж внесены изменения согласно договору №10/03 от 10.03.2015 г.  
В данный чертеж внесены изменения согласно муниципального контракта №2016.1514 от 02.11.2016 г.

Исполнитель А.Н. Куликов

Для служебного пользования.

Муниципальный контракт № 54					
Генеральный план Mostovskiy urban settlement Mostovskiy district, Krasnodar Krai					
Изм.	Класс.	Лист	В док.	Подп.	Дата
ГП	Куликова				12.09
Рук-р.	Давыденко				12.09
Инженер	Бурнакова				12.09
Генеральный план				марка	лист
Схема функционального зонирования территории Mostovskiy urban settlement M 1:25 000				ГП-2	1
				листов	1
				ООО "ТИПТ" 2009г.	